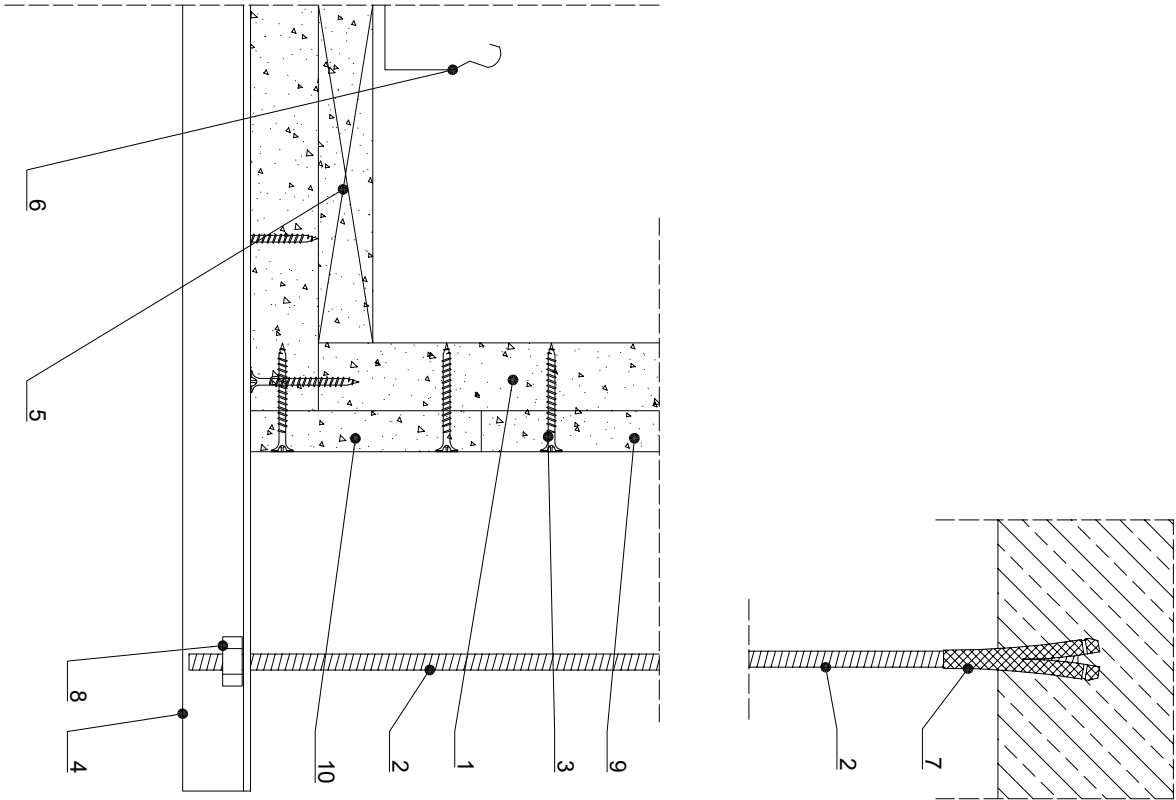


1. Płyta RIGIPS GLASROC F (Ridurń) gr. 30 mm
2. Pręt gwintowany M10 w rozstawie co 600 mm
3. Wkręty Ridurń Ø 3,5 x 40 w rozstawie co 100 mm
4. Podpora obudowy (co najmniej cecownik 40x20x3 mm) w rozstawie co 1000 mm
5. Listwa z płyt GLASROC F (Ridurń) o szerokości 100 mm i gr. 25 mm w rozstawie co 600 mm
6. Trasa kablowa
7. Tuleja rozprężna M10
8. Nakrętka M10 z podkładką Ø 10,5
9. Pasy z płyt RIGIPS GLASROC F (Ridurń) gr. 15 mm i szerokości 150 mm stosowane na łączeniu płyt
10. Pasy z płyt RIGIPS GLASROC F (Ridurń) gr. 15 mm i szerokości 75 mm wzmacniające narożne



Rigips
SAINT-COBAIN

Saint-Gobain Construction Produits Polaire Sp. z o.o.
ul. Opatowska 9, 02-677 Warszawa
Biuro Doradztwa Technicznego: 800 183 121
rigips.pl oswadczy.techniczny@stc-pol.com
BDO 000065702

Obiekt:

Lokalizacja:

Typ i rysunek:

Kanał kablowy (60 min). Obudowa czterosieczna,
jednowarstwowa. Przekrój poprzeczny i szczegóły.

Data:

Skala:
1:5 / 1:2

Nr detalu:

Opracował: